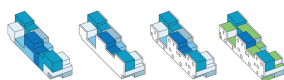
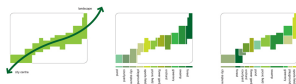


Regeneration

Capelle aan den IJssel

Wonen, leven en leren in de Generatietuin van Capelle aan den IJssel



Regeneration richt zich op een evolutie van mens en omgeving, met behulp van een publieke ruimte die zijn invloed uitoefent op de verschillende stedelijke niveaus van Capelle aan den IJssel. Door gezamenlijk de openbare 'Generatietuin' te delen en te onderhouden worden sociale relaties aangehaald en de lokale identiteit versterkt, waardoor de identificatie en betrokkenheid met de buurt vergroot worden. Regeneration stimuleert de interactie tussen leefstijlen, generaties en culturen, en creëert zo een collectieve ruimte voor de duurzame stad van morgen.

Het studiegebied van Europaan 11, 'De Hoven 2' in Capelle aan den IJssel, worstelt met een toenemende vergrijzing en een steeds groter wordende afstand tussen identiteiten, culturen en generaties. Waar individuen van elkaar vervreemden vervaagt ook hun identificatie en betrokkenheid met de eigen leefomgeving, de openbare ruimte achterlatend in leegte en onbekendheid. De locatie manifesteert zich als een stedelijk eiland in stad dat zich afsluit van zijn omgeving en er maar niet in slaagt een omgeving te creëren waar op duurzaam, sociaal en cultureel niveau wordt samengeleefd.

Het ontwerp van Regeneration wordt gekenmerkt door een publieke verbinding die de centrale locatie van het gebied versterkt en het opent naar zijn omgeving. De centrale as verbindt het drukke centrum in het zuiden met het natuurgebied in het noorden en voegt tegelijkertijd een nieuwe collectieve ruimte toe aan de buurt, de wijk en de

stad. De ruimte speelt in op de demografische polarisatie van de omringende gebieden door een 'Generatietuin' te introduceren waar jong en oud samenkomen om te wonen, te recreëren en van elkaar te leren. Door gezamenlijk zorg te dragen voor het onderhoud en de invulling van de ruimte worden sociale relaties aangehaald en de identificatie met de buurt vergroot. Tegelijkertijd voegt de 'Generatietuin' een unieke openbare ruimte toe aan de stad met een gevarieerd programma dat inspeelt op de omgeving: van een bos en een stedelijk plein tot een picknickveld en een boomgaard.

De tuin wordt begeleid door een tweetal zones met woningen, die door middel van een gradiënt in hoogte en typologie aansluiten op hun omgeving. De woningen zijn gebaseerd op een principe van verweven volumes, waardoor een grote variëteit in woonvormen ontstaat die allen een private buitenruimte tot hun beschikking hebben. Door het parkeren onder een tweede maaiveld op te lossen wordt de auto aan het zicht onttrokken en ontstaat een semi-publieke buitenruimte tussen de woningen. Smalle paden tussen de bouwblokken garanderen de porositeit van de locatie en voegen een nieuwe laag van verbindingen en ontmoetingen toe die de centrale tuin ondersteunen en openen voor alle generaties van de stad.

Jaar: 2011
Opdrachtgever: European Nederland
Locatie: Capelle aan den IJssel
In samenwerking met: Peter Botz
Projectontwerper(s): Sander Bouw, Joren Vis, Marc Vos